

*Oh.*

TUTORIAL N°5



# Lieblingsfarbe TAUPE

Wir zeigen dir den direkten Weg zur perfekten Wandfarbe!  
Farbenlehre, Himmelsrichtung und Lichtfarbe: Wir verraten dir worauf es tatsächlich ankommt!

# SCHRITT FÜR SCHRITT ANLEITUNG

Es ist nicht ganz einfach die richtige Wandfarbe zu finden, diese lässt sich ja auch nicht unbedingt so leicht wieder ändern.

Mit dieser Schritt für Schritt Anleitung findest du die perfekte Wandfarbe für deinen Raum. Ziel ist, dass du mit deinem Know-How den passenden Grau-Ton für deinen Raum auswählen kannst und dich zuhause wohler fühlst.

Die ausschlaggebende Kriterien auf einen Blick:

- 1. Himmelsrichtung**
- 2. Lichtfarbe**
- 3. bestehende Materialien**

Die entscheidende Grundlage der richtigen Farbauswahl kommt aus der Farbenlehre. Dazu lernst du, wie du:

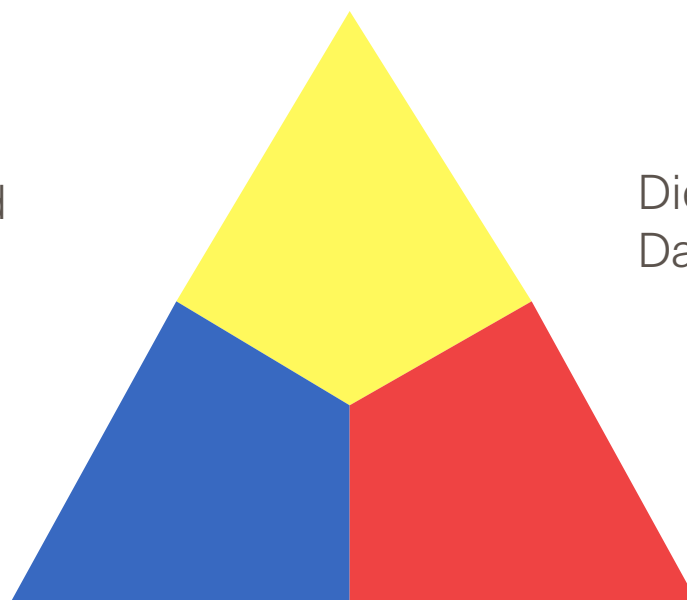
1. Ein grundlegendes Verständnis für warme und kalte Farben entwickelst,
2. Wie dein Raum ausgerichtet ist,
3. Und welcher grau Ton zu deinem bestehenden Einrichtungskonzept passt.

Wenn du dieses verstehst, kannst du zielsicher die richtige Farbe für jeden Raum auswählen!

## FARBEN VERSTEHEN

Es gibt drei Grundfarben gelb, rot und blau. Alle Farben (bis auf schwarz und weiss) können daraus gemischt werden.

Aus gelb, rot und blau wird GRAU gemischt!

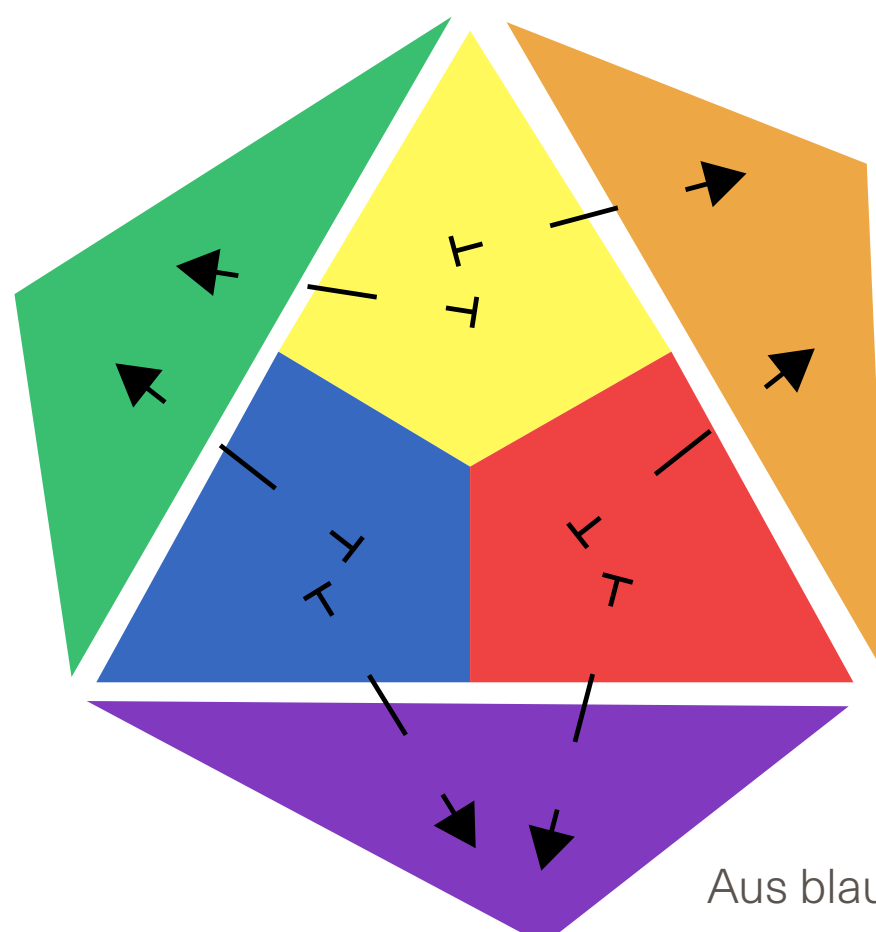


Die 3 Grundfarben:  
Daraus werden alle Farben gemischt

Aus den 3 Grundfarben lassen sich alle Farben mischen z.B. ergibt gelb und rot, orange. Gelb gemischt mit blau resultiert in grün. Verwendest du beim Mischen von grün mehr gelb wird der Farbton heller und gelblicher wie z.B. Linde.

Verwendest du mehr blau wird es eher ein dunkleres Tannengrün. So baut sich der ganze Farbkreis auf. Die Farben des inneren Farbkreises unterteilt man in warme und kalte Töne. Dies ist für deine Wandfarbe ein entscheidendes Merkmal.

Aus gelb und blau wird grün



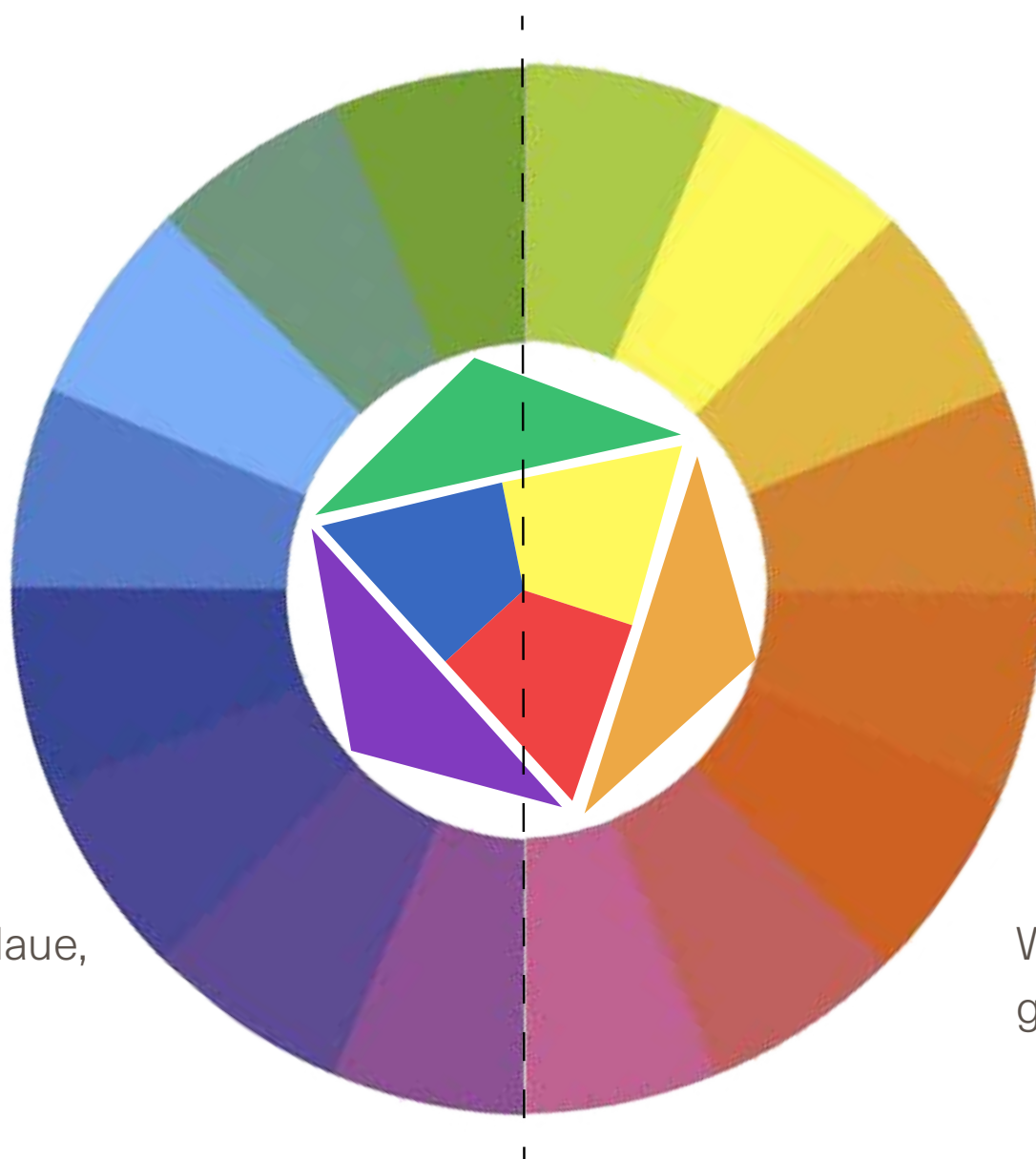
Aus gelb und rot wird orange

Aus blau und rot wird lila

# FARBE MISCHEN

Alle Grautöne entstehen aus den Farben gelb, blau und rot. Sie unterscheiden sich nur durch den Anteil der Grundfarben. Ist der Hauptteil gelb und rot, ist es ein warmes Grau. Bei mehr blauem Anteil ist es ein kalter Farbton.

KALTE  
FARBEN



WARME  
FARBEN

Kalte Grautöne können also blaue, grüne oder violette Untertöne haben.

Warme Grautöne können hellgrüne, gelbe und rote Untertöne haben.

## BEISPIELE FÜR GRAUE WANDFARBEN

Grautöne auf der Farbkarte sind auf den ersten Blick kaum zu unterscheiden. Deren Wirkung im Raum kann aber komplett konträr sein. Eine cleanere Atmosphäre schaffen kühle Grautöne. Wohlfühlambiente schafftst du mit warmen Grautönen.

KALTE GRAU TÖNE  
WIE CONCRETE & COOL GREY

WARME GRAU TÖNE  
WIE GREIGE & TAUPES



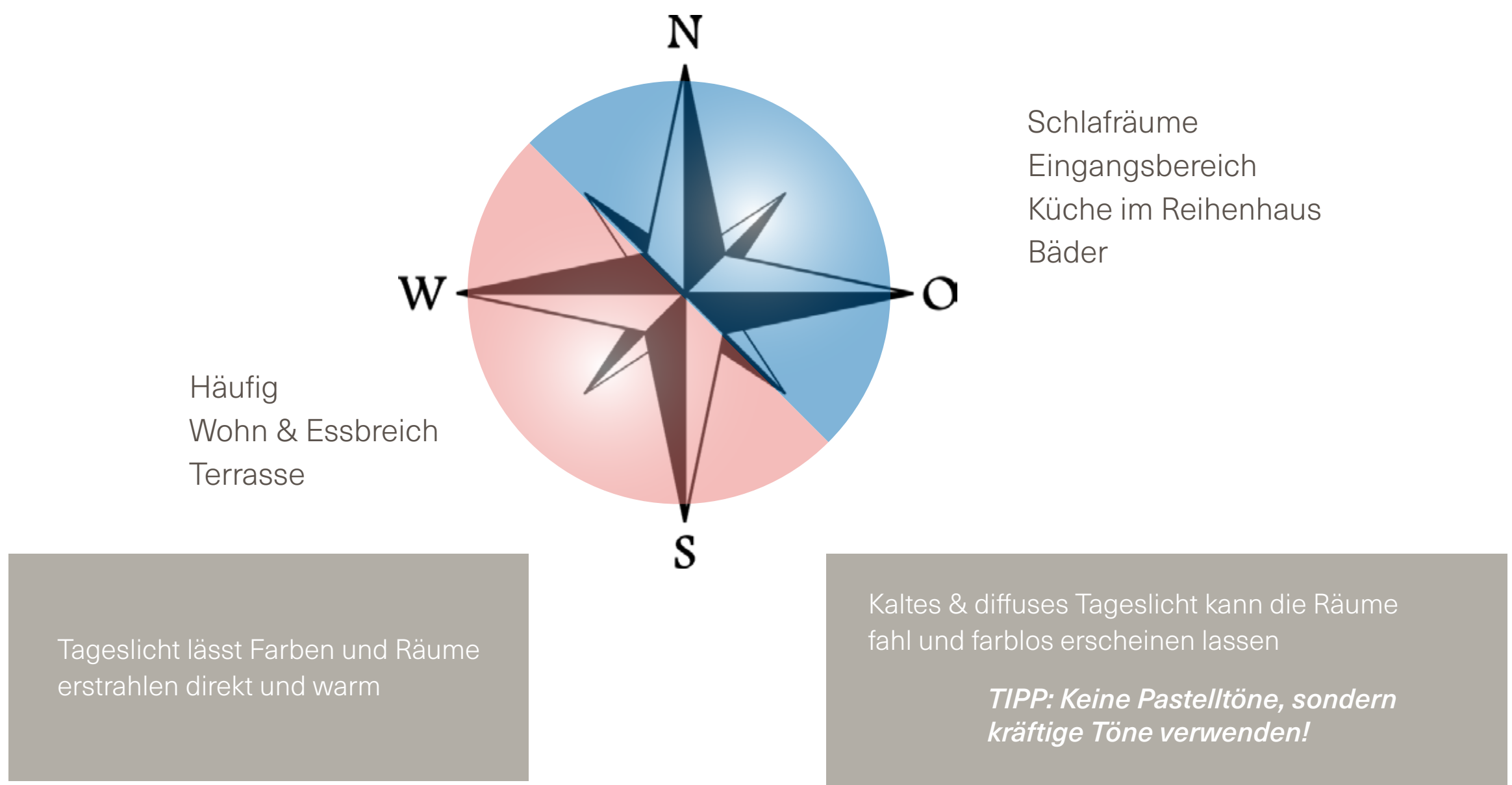
überwiegend blaue und grüne Untertöne schaffen eine kühlere, cleanere Stimmung



rote und gelbe Untertöne sorgen für die warme gemütlichere Stimmung



## FARBE DES TAGESLICHTS NACH HIMMELSRICHTUNG



## FARBEN AUF RÄUMLICHE GEGEBENHEITEN ANPASSEN

Größere Flächen im Raum wie z.B. Bodenfarbe, Einbaumöbel oder Wand und Fenstergestaltungen können deinen Raum maßgeblich beeinflussen. Deshalb sollte die Wandfarbe darauf abgestimmt sein.

Dies schaffst du wieder über den Farben Unterton, also über die Grundfarben gelb, rot und blau.

Um es dir einfacher zu machen, hier ein paar Beispiele:



Untertöne: Lila & Blau  
Wirkung: kalt



Untertöne: Grün  
Wirkung: kalt



Untertöne: Lila & Violett  
Wirkung: Eher warm



Untertöne: Rot  
Wirkung: Warm



Untertöne: Orange-Rot  
Wirkung: Warm



Untertöne: Gelb-Orange  
Wirkung: Warm

## JETZT FOLGE DEM PFAD ZUM PERFECTEN GRAU!

1. Bestimme die Ausrichtung deines Raums nach Himmelsrichtung
2. Bestimme die Untertöne deines Bodens bzw. der baulichen Gegebenheiten
3. Bestimme die Untertöne / Farben deiner Möbel

Dieser Weg sollte dich zur richtigen Wandfarbe geführt haben!

Du bist immer noch nicht 100% überzeugt?

Farben gibt es in kleinen Probierrößen zu kaufen. Streich einfach eine kleine Fläche deiner Wand und schau dir die Wirkung zu unterschiedlichen Tageszeiten an. So kannst du dir 100% sicher sein, die richtige Farbe ausgesucht zu haben!



# Lieblingsfarbe TAUPE

*M.*

TUTORIAL

Wir zeigen dir den direkten Weg zur perfekten Wandfarbe!

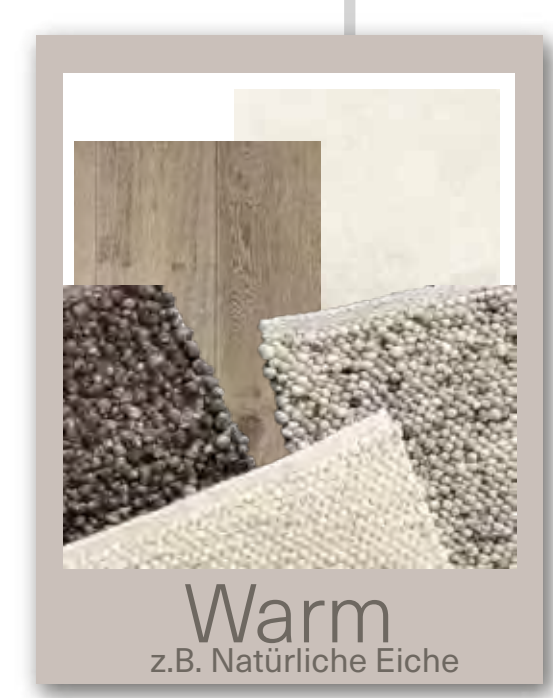
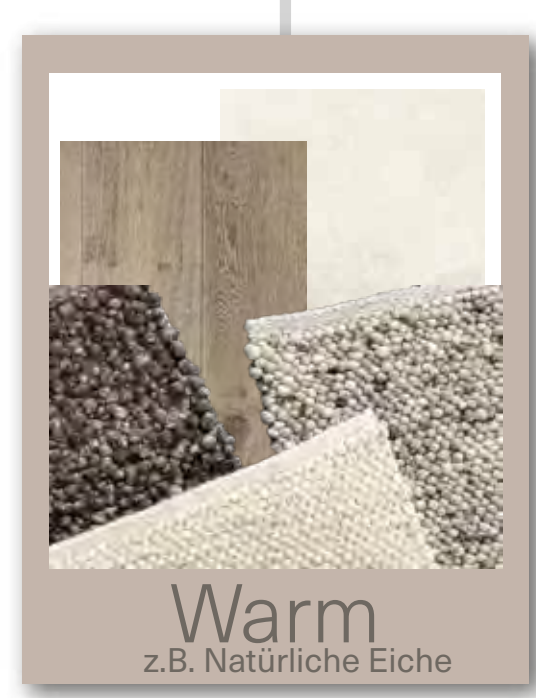
## Wie ist dein Raum ausgerichtet?

Info: Tageslicht ist hier kühler, diffuser und weniger intensiv  
Lässt Farben fahl und kühl wirken!

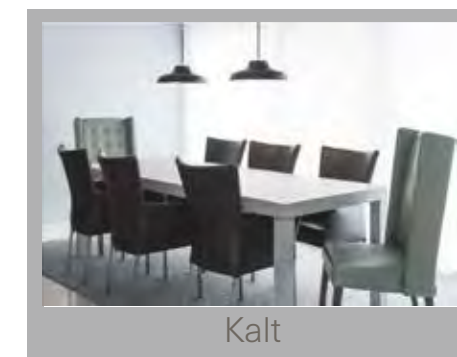
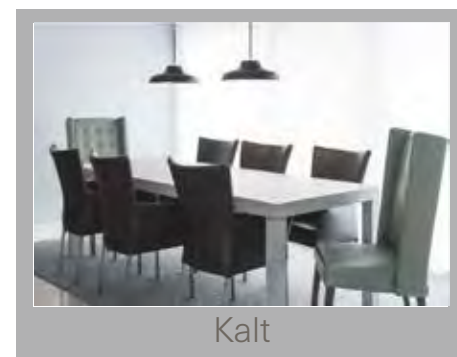
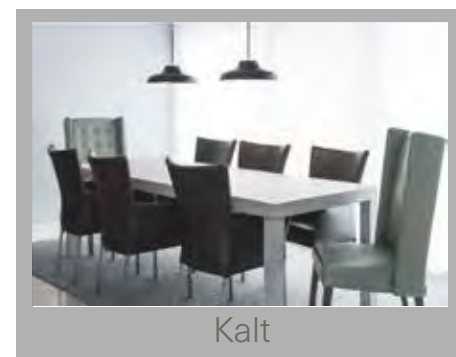
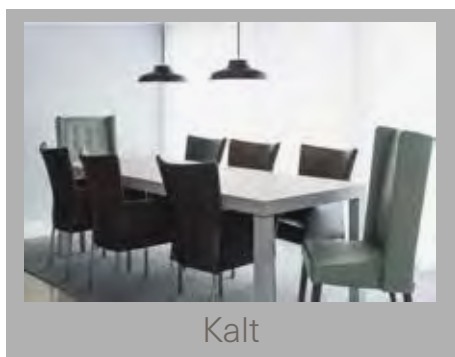
Info: Tageslicht ist warm, direkt und intensiv und bringt  
Farben zum Leuchten!



Info: Der Boden ist die größte Fläche im Raum nach den Wänden und  
ausschlaggebend für die Gestaltung.  
TIPP: Du kannst die Farbe/Helligkeit gezielt  
mit Teppichen verändern!



Info: Hier geht es um die großen Flächen.



Licht  
Boden Möbel  
Farbton: Kühl  
Sättigung: Intensiv

Licht  
Boden Möbel  
Farbton: Mehrheitlich kühl  
Sättigung: Intensiv

Licht  
Boden Möbel  
Farbton: Mehrheitlich kühl  
Sättigung: Intensiv

Licht  
Boden Möbel  
Farbton: Eher warm  
Sättigung: Intensiv

Licht  
Boden Möbel  
Farbton: Eher kühl  
Sättigung: Leicht

Licht  
Boden Möbel  
Farbton: Mehrheitlich warm  
Sättigung: Leicht

Licht  
Boden Möbel  
Farbton: Mehrheitlich warm  
Sättigung: Leicht

Licht  
Boden Möbel  
Farbton: Warm  
Sättigung: Leicht

DEIN PASSENDES „GRAU“

KÜHLE RUHE

ERDUNG MIT WARMEN  
AKZENTEN

KÜHLE RUHE  
MIT WARMER BASIS

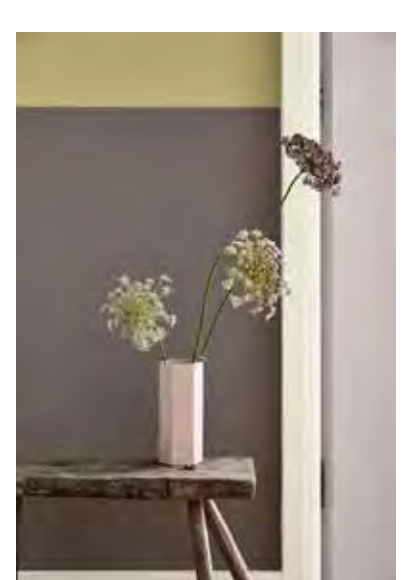
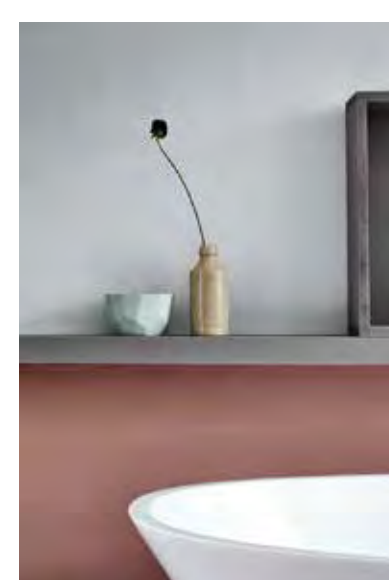
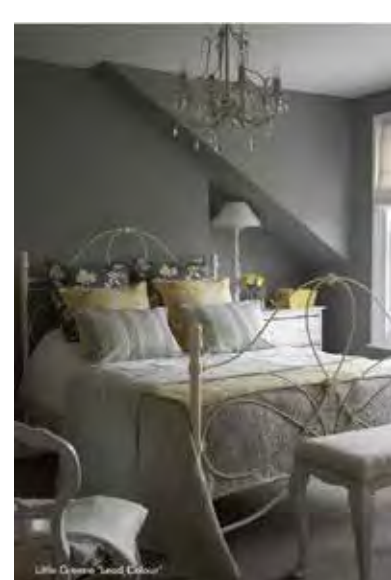
WOHLIGE WÄRME  
& GEBORGENHEIT

KLARE LINIE

WARME  
AUSGEWOGENHEIT

KONTRASTREICH  
WOHLNICH

ELEGANTES  
WOHLFÜHLEN



Kein Risiko eingehen und Farbe mit Sample Pots ausprobieren!

Monika  
WINDEN

